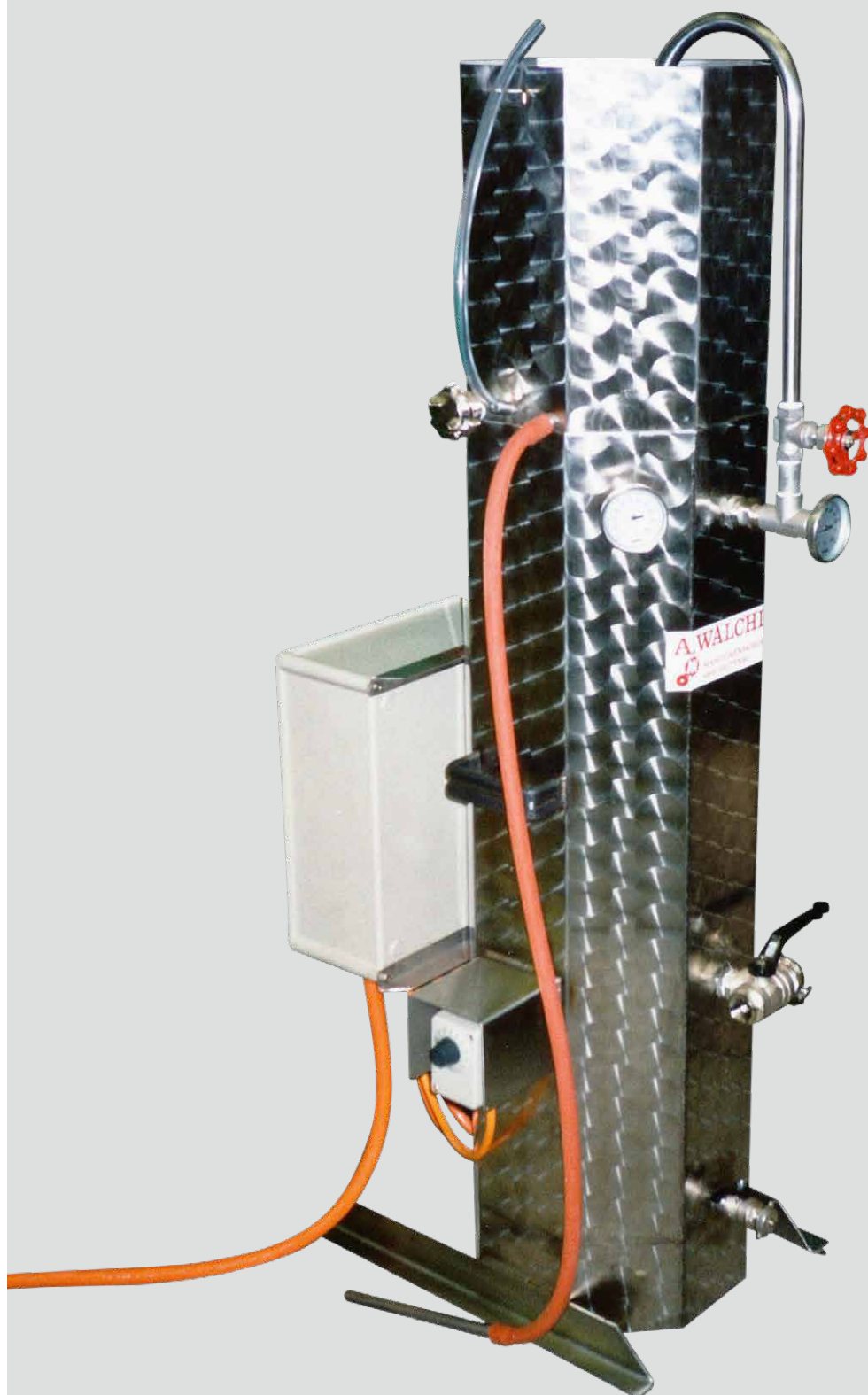


# Pasteurisateurs à circulation

Pour la pasteurisation de toute sorte de jus



## Pasteurisateurs à circulation



PAM 16



Pasteurisateur électrique pour pasteuriser le jus de pomme et toute sorte de jus. L'appareil est entièrement en inox (aussi serpentine). Avec les 3 ou 4 éléments et divers réglages vous pouvez adapter votre quantité, quand l'appareil est monté vous obtenez un travail continu

- divers grandeurs
- construction compacte
- appareil entièrement en inox
- travail continu
- dosage variable
- plus grande capacité sur demande

Type	Rendement	Prise électrique	Position de chauffage	Récipient pour niveau	Poids
PAM 16	190 lt/h	25 A	1	13 lt	20 kg
PA 26	300 lt/h	40 A	3	23 lt	40 kg
PA 36	450 lt/h	60 A	4	25 lt	70 kg

Wälchli Maschinenfabrik AG  
Bahnhofstrasse 14  
4805 Brittnau

Tel. 062 745 20 40  
www.waelchli-ag.ch  
info@waelchli-ag.ch

