



Mähnickzetter mit hydropneumatischer Entlastung
FC 104 LIFT-CONTROL
FC 1025 F





Inhalt

- | | | |
|--|---------------------------------------|--|
| 04 Hervorragendes Futter für die beste Rentabilität | 10 Fingeraufbereiter | 15 Schonende Aufbereitung von Leguminosen |
| 05 Der Schlüssel zu sauberem Futter: Die Mähbalkenentlastung LIFT-CONTROL | 11 Serie 104 LIFT-CONTROL | 16 FC Serie 1025 F |
| 06 Der Mähbalken der Serie 100 | 12 Serie 104 D LIFT-CONTROL | 18 Technische Daten |
| 08 Mittige Pendelaufhängung: Für ein perfektes Gleichgewicht | 13 FC 314 D LIFT-CONTROL | |
| | 14 FC Serie 104 R LIFT-CONTROL | |
-

FC 104 LIFT-CONTROL - FC 1025 F

Mähknickzetter mit hydropneumatischer Mähbalkenentlastung

HOCHWERTIGES GRUNDFUTTER - EIN WICHTIGER SCHRITT ZUM BETRIEBSERFOLG!

GERADE FÜR BETRIEBE MIT HOCHLEISTUNGSSHERDEN IST ES HEUTE WICHTIG, IHRE RENTABILITÄT ZU OPTIMIEREN. ERREICHT WIRD DIES DURCH:

- VORLAGE EINES GRUNDFUTTERS MIT MÖGLICHST HOHEM FUTTERWERT,
- SEHR ZUVERLÄSSIGE MÄHWERKE.



EINE PERFEKTE BODENANPASSUNG FÜR ERSTKLASSIGES FUTTER.

Das geniale Entlastungssystem LIFT-CONTROL, das es exklusiv bei KUHN gibt. Dieses System kombiniert die Mähwerksentlastung mit einer Non-Stop-Anfahrtsicherung. Zudem wird das Gewicht dank mittiger Pendelanlenkung gleichmäßig über die gesamte Arbeitsbreite verteilt. Ergebnis: perfekte Boden Anpassung und vor allem weniger Futtermverschmutzung.

EINE EFFIZIENTE AUFBEREITUNG FÜR MAXIMALEN FUTTERWERT.

Der Fingeraufbereiter ist ein weiteres entscheidendes Merkmal der FC-Maschinen. Von seiner Effizienz hängt die Trocknungszeit des Futters ab. Je kürzer die Trocknungszeit ist, desto besser bewahrt das Futter seinen Nährwert. Die Fingeraufbereiter und Quetschwalzenaufbereiter von KUHN sind effizient im Hinblick auf eine schnelle Trocknung. Die V-förmigen Finger aus Nylon verringern außerdem den Leistungsbedarf.

HERVORRAGENDES FUTTER FÜR DIE BESTE RENTABILITÄT

Das Produktionsergebnis eines viehhaltenden Betriebs hängt davon ab, wieviel Grundfutter einsiliert werden kann bzw. als Ballensilage oder Heu zur Verfügung steht. Worauf es dabei ankommt, ist schnell gesagt: Aus dem vorhandenen Grundfutter soll möglichst viel Milch oder Fleisch erzeugt werden. Dabei zählt nicht allein die Futteraufnahme, sondern besonders auch ein möglichst hoher Futterwert. Nur so können Sie die Wirtschaftlichkeit in der Milch- und Fleischproduktion wesentlich erhöhen, wenn Sie weniger zugekauftes Kraffutter zufüttern müssen.

DIE LÖSUNG: LIFT-CONTROL FÜR...

Höhere Arbeitsqualität:

- exzellente Bodenanpassung,
- weniger Futtermverschmutzung,
- hoher Futterwert,
- Schonung der Grasnarbe für schnelleren Wiederaustrieb.

Niedrigere Kosten:

- weniger Zugkraft notwendig,
- geringerer Kraftstoffverbrauch,
- weniger Verschleiß und Seitenzug,
- weniger Kraffutter notwendig,
- höhere Arbeitsgeschwindigkeit,
- höhere Produktivität.

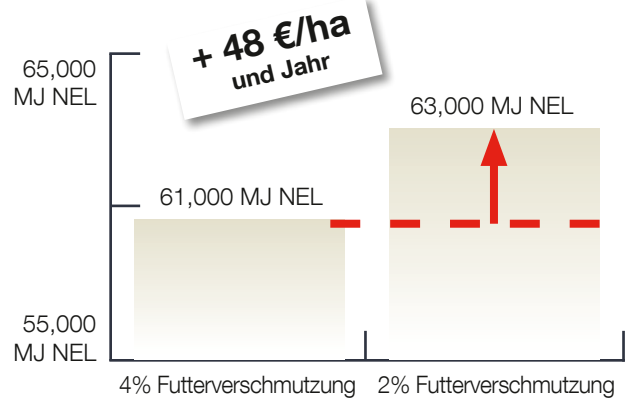
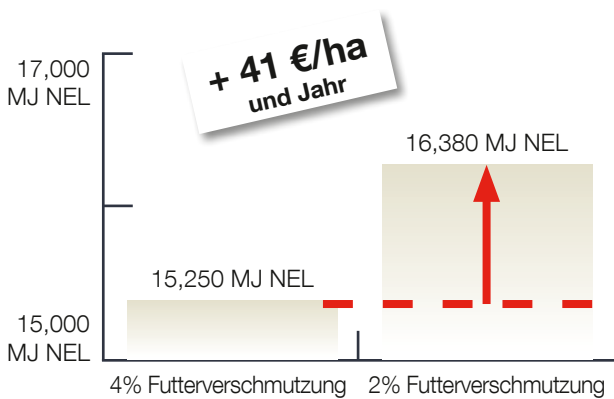
Mehr Arbeitskomfort:

- Einstellungen von der Kabine aus,
- präzisere Einstellung dank eines Manometers,
- einfaches Passieren von Hindernissen,
- Non-Stop-Anfahrtsicherung.



**PRO KUH UND JAHR
AUFGENOMMENE ENERGIE**

**ENERGIE PRO 10 TONNEN
TROCKENMASSE**



Eine Verringerung der Futtermverschmutzung von 4 % auf 2 % bedeutet einen Gewinn von 89 € pro Hektar und Jahr

Im intensiv geführten Grünlandgebiet im Nordwesten Deutschlands wurde untersucht, inwieweit sich die Qualität von Grassilage für einen Milchbetrieb in finanzieller Hinsicht auswirkt. Dabei wurden zwei verschiedene Silagen mit 2 % bzw. 4 % Verschmutzungsgrad verglichen. Zunächst wurde analysiert, wie weit der Futterwert der weniger verschmutzten Silage über jenem der verschmutzteren Variante lag. Dieser Unterschied wurde anschließend in Futterzusätze und Kraffutter umgerechnet, die notwendig wären, um die Differenz auszugleichen. Ergebnis: 89 € pro Hektar und Jahr!

DAS ENTLASTUNGSSYSTEM LIFT-CONTROL: DER SCHLÜSSEL ZU SAUBEREM FUTTER

Eine intelligente Kinematik

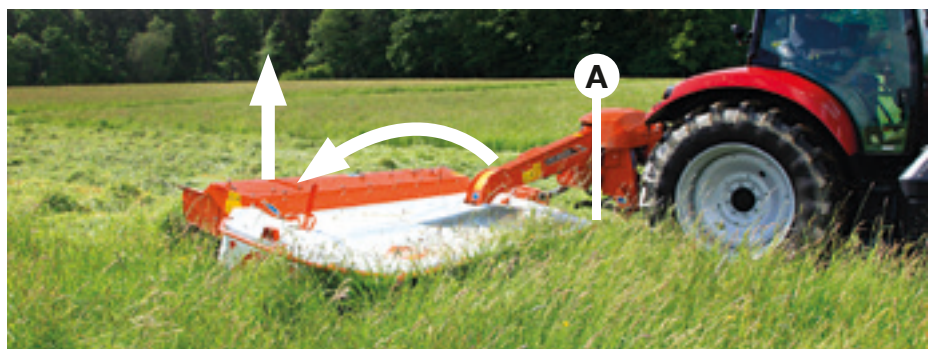
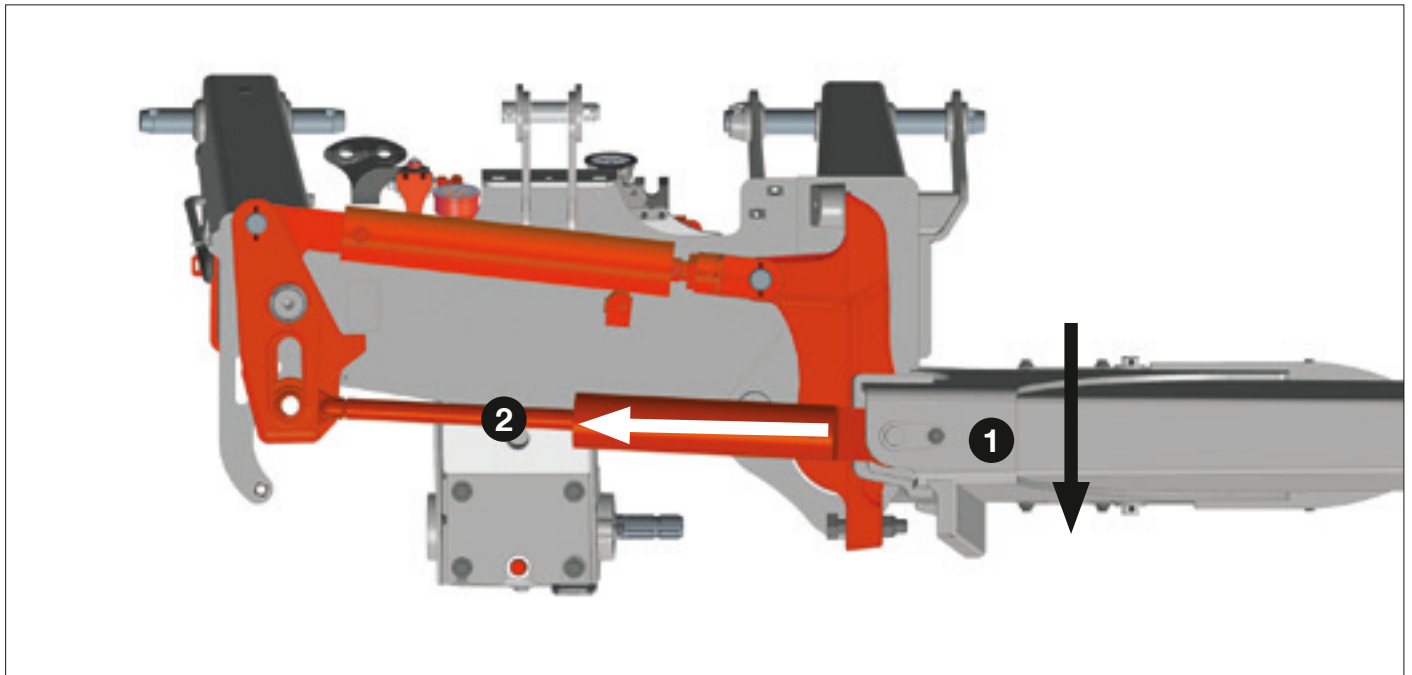
Das System LIFT-CONTROL ist weitaus mehr als eine Mähbalkenentlastung, bei der die konventionelle Entlastungsfeder einfach durch eine Stickstoffblase ersetzt wird. Es handelt sich vielmehr um eine exklusive Kinematik, die sich permanent den einwirkenden Kräften anpasst. Den KUHN-Ingenieuren ist es gelungen, ein dynamisches Entlastungssystem zu entwickeln, während die meisten anderen Entlastungssysteme, die heutzutage zum Einsatz kommen, passiv sind.

Wie funktioniert LIFT-CONTROL?

- Während der Mähbalken über den Boden gleitet, wirken auf ihn nach hinten wirkende Kräfte ein **(1)**.

- Je höher diese Kräfte sind, desto mehr spricht die Mähbalkenentlastung an **(2)**.

Die exklusive Kinematik LIFT-CONTROL: Ein unverzichtbares System, um sauberes Futter zu ernten und die Grasnarbe zu schonen.



Den Auflagedruck einfach und exakt anpassen

Bei wechselnden Einsatzbedingungen ermöglichen die Druckspeicher eine präzise und bequeme Einstellung des Auflagedrucks vom Fahrersitz aus. So können Sie ihn bei feuchten Bedingungen einfach verringern, damit kein Futter aufgeschoben und dadurch verschmutzt wird.

Aktive Non-Stop-Anfahrtsicherung: Mähen Sie beruhigt weiter!

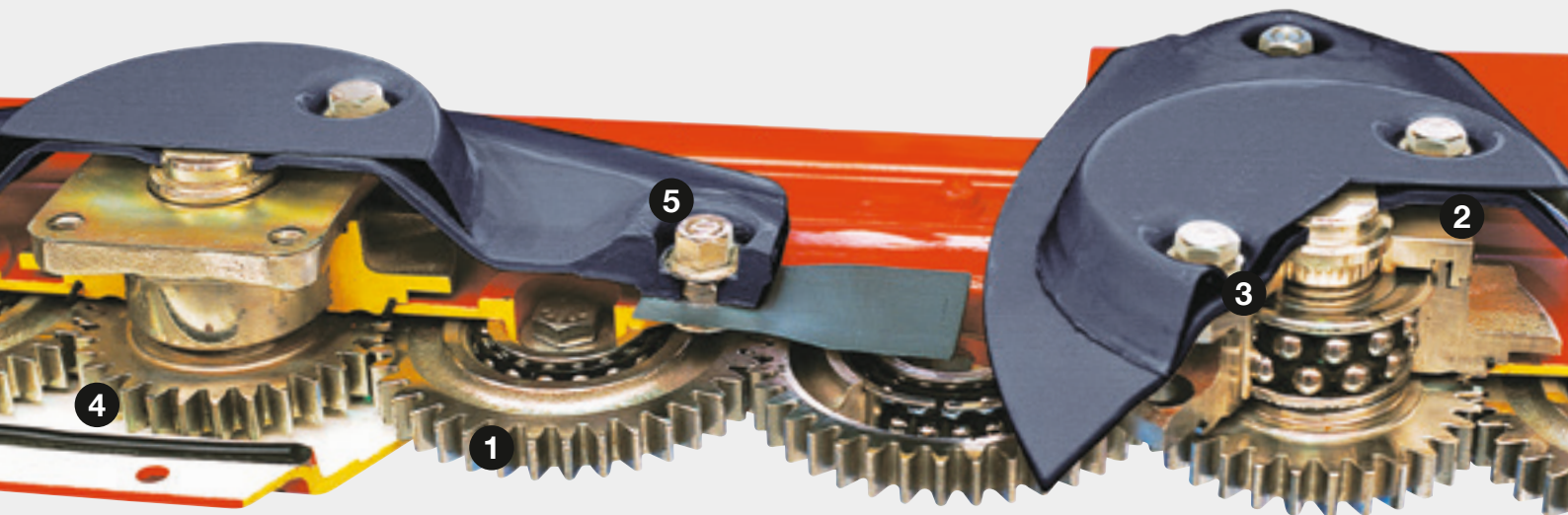
Die Mähknickzetter FC 104 LIFT-CONTROL verfügen über ein aktives System, das bis zu einem Winkel von 11° einen nahezu konstanten Auflagedruck gewährleistet. Trifft der Mähbalken auf ein Hindernis und der Neigungswinkel übersteigt die 11°, schwenkt er um bis zu 25° nach hinten sowie aktiv nach oben weg. Die Rückschwenkung in die Arbeitsstellung erfolgt automatisch Non-Stop. Das System LIFT-CONTROL kombiniert auf diese Weise - und das ist exklusiv auf dem Markt - die Mähbalkenentlastung mit der Non-Stop-Anfahrtsicherung. Die Anfahrtsicherung arbeitet ebenso zuverlässig, wenn der Mähbalken weit innen getroffen wird, da sich der Schwenkpunkt des Tragarms **(A)** weit genug entfernt von der ersten Mähscheibe befindet. Die Mäheinheit findet automatisch wieder in ihre Ausgangsposition zurück.

WERFEN SIE EINEN BLICK AUF DIE DETAILS

DIE NUMMER 1 ZU SEIN, KOMMT NICHT VON ALLEIN!

Manche Mähwerke unterscheiden sich rein äußerlich nur unwesentlich von einem KUHN-Mäher. Die Qualität einer Maschine lässt sich jedoch erst richtig anhand ihres «Innenlebens» beurteilen.

Die hohen Entwicklungs- und Produktionsstandards bei KUHN sorgen für lange Einsatzzeiten des Herzstücks jedes Mähwerks: des Mähbalkens. Werfen Sie einen näheren Blick auf die besonderen Merkmale, die den Unterschied ausmachen.



1. Zahnräder, die besonders hohe Belastungen standhalten...

Alle Zahnräder aus Schmiedestahl haben einen großen Durchmesser. Dies gewährleistet eine hohe Widerstandsfähigkeit, die besonders dann zum Tragen kommt, wenn die Mähscheiben einer hohen Stoßbelastung standhalten müssen.

HOHE EINSPARUNGEN:

Der Austausch des Scheibenantriebsmoduls ist einfach und sehr kostengünstig und nimmt weniger als 15 Minuten in Anspruch.

2. ... und dank PROTECTADRIVE stets geschützt sind

In der Futterernte kommt es auf jede Minute an! Alle Scheibenwellen verfügen daher unmittelbar oberhalb der Lagerung über eine exakt berechnete Sollbruchstelle, die bei einem heftigen Aufprall gegen ein Hindernis zum Abscheren der Welle führt. So bleiben die Zahnräder im Mähbalken unversehrt.

3. Leistungsfähige Scheibenlagerungen

Die Mähscheiben lagern auf zweireihigen Schrägkugellagern: Komponenten der Spitzenklasse für das Herzstück.

4. Symmetrischer Aufbau des Balkens

Der Mähbalken ist aus zwei U-Schalen gefertigt. Damit sitzen die Schraubstellen in dem am wenigsten belastenden Bereich des Balkens. Deshalb ist auch die Abdichtung im Gegensatz zu Konzepten mit U-förmiger Wanne unten und einer flachen Abdeckung oben komplett ohne negativen Einfluss.

5. Hohe Verschleißfestigkeit

Der vordere Bereich der Mähscheibe, wo die Messer befestigt sind, ist jener Teil, der am aktivsten am Futtertransport beteiligt ist und folglich einem höheren Verschleiß ausgesetzt sein kann. KUHN hat daher genau dort eine massive Verstärkung aus Schmiedestahl eingebaut, damit Sie sich auch unter aggressiven Bedingungen auf eine maximale Lebensdauer verlassen können.

FAST-FIT oder Bolzen: Die Messer sitzen sicher und fest

Die Mähknickzetter mit LIFT-CONTROL-Kinematik sind für die meisten Länder alternativ mit geschraubten Messern oder mit dem exklusiven System FAST-FIT lieferbar. Dieses Messer-Schnellwechselsystem von KUHN verbindet einen sicheren Messersitz mit hohem Komfort und verringerten Wartungskosten.

DIE WAHL DER BEFESTIGUNG

Das FAST-FIT Messer-Schnellwechselsystem von KUHN bietet Ihnen dreifache Sicherheit:

- Durch die hohe Vorspannung der starken Blattfeder auf den Haltebolzen ist die sichere Halterung des Messer gewährleistet.
- Ein Bund unten am Messerhaltebolzen verhindert, dass das Messer vom Bolzen herunterspringen kann.
- Die Blattfeder kann nur an einer einzigen Stelle über der Einbuchtung der Schutzkufe nach unten gebogen werden.

Während die Scheibe sich dreht, ist es so unmöglich, dass sich die Messerbefestigung ungewollt öffnet. Damit keine unnötig hohen Wartungskosten entstehen, können die Messerhaltebolzen separat von der Blattfeder ausgetauscht werden. Das Scheibenprofil musste überdies wegen des FAST-FIT Systems nicht geändert werden. So bleibt eine hohe Schnittqualität garantiert.



Schneller Austausch eines FAST-FIT Messers



Schnellwechselsystem FAST-FIT



Befestigung per Bolzen



MITTIGE PENDELAUFHÄNGUNG: FÜR EIN PERFEKTES GLEICHGEWICHT

Bei der Baureihe FC LIFT-CONTROL ist das Mähwerk genau in seinem Schwerpunkt aufgehängt. Dies sorgt für eine gleichmäßige Gewichtsverteilung sowie eine hervorragende Schnittqualität über die gesamte Arbeitsbreite.

KEINE KOMPROMISSE BEI DER BODENANPASSUNG

Die mittige Pendelaufhängung sorgt dafür, dass das Mähwerk auch über unebenes Gelände stabil und sanft gleitet. Es passt sich dadurch auch bei erhöhten Fahrgeschwindigkeiten hervorragend dem Boden an und schützt so nicht nur die Grasnarbe, sondern minimiert auch den Schmutzeintrag in das Futter. Der große vertikale Pendelweg der Mäheinheit ermöglicht einen sauberen Schnitt unter verschiedensten Einsatzbedingungen.



Automatische Verriegelung der mittigen Pendelaufhängung

Um Schwingbewegungen in Transportposition zu verhindern sowie aus Gründen der Sicherheit, wird die mittige Pendelaufhängung beim Ausheben hydraulisch blockiert.

DAS ALLES SPRICHT FÜR HÖCHSTEN BEDIENKOMFORT



Kompakt für den Transport

Mit dem um 90° nach hinten geschwenkten FC-Mähknickzetter ist eine hohe Sichtfreiheit bei gleichzeitig geringen Maschinenabmessungen und wenig Zeitverlust gewährleistet. Das Modell FC 314 verfügt darüber hinaus über eine Transport-Stoßdämpfung, die auf der Straße sowie am Vorgewende für Sicherheit und Komfort sorgt.



Schneller und einfacher Anbau

Für den Traktoranschluss müssen Sie die Länge der Unterlenker nicht anpassen, um das Gewicht des Mähwerks gleichmäßig zu verteilen. Außerdem stellt sich die Schnitthöhe beim Ausklappen in Arbeitsstellung automatisch auf 45/50 mm ein, ohne dass Sie den Oberlenker betätigen müssen.

Einfache Bedienung der Mäheinheit

Die Bedienung der Mäheinheit ist denkbar einfach und äußerst genau. Sie benötigen lediglich ein Hydraulik-Steuergerät für den Aushub am Vorgewende. Mit mindestens 40 cm Bodenfreiheit können Sie bereits abgelegte Mähswade sowie Hindernisse problemlos überfahren.

Einmal weniger schmieren müssen

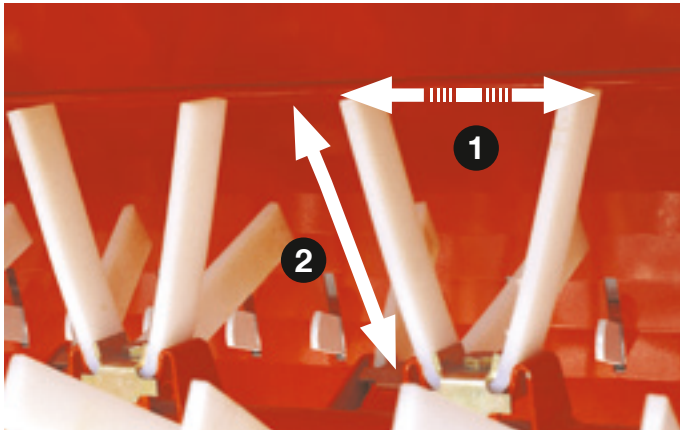
Die Kreuzgelenke der Zwischenwellen müssen Sie nur alle 100 Betriebsstunden schmieren: Eine große Annehmlichkeit!



FINGERAUFBEREITER: ZWEI MÖGLICHKEITEN, EIN ZIEL - SCHNELLE TROCKNUNG.

DAS FUNKTIONSPRINZIP

Die Aufbereiterfinger brechen die schützende Wachsschicht der Blätter an und erhöhen so die Transpiration der Pflanzen beträchtlich. So kann das Futter schneller trocknen bzw. anwelken.



Kunststoff-Finger: Kein Kilo zuviel

Bei Anbaugeräten bedeutet jedes zusätzliche Kilogramm, dass die Rahmenkonstruktion stärker ausgelegt werden muss und letztendlich ein größerer Traktor erforderlich ist, der mehr Kraftstoff verbraucht. Genau aus diesem Grund setzt KUHN bei seinen Maschinen Aufbereiter mit elastischen Kunststoffspindeln ein. Diese sind nicht nur eindeutig leichter, sondern arbeiten auch sehr effizient, um die Trocknungszeit zu verkürzen. Die V-förmigen Finger sind aus einem belastbaren, aber flexiblen Material gefertigt:

1. Sollte ein Fremdkörper in den Aufbereiter gelangen, können die Finger zur Seite hin ausweichen. Sie kehren danach unbeschädigt in ihre ursprüngliche Position zurück.
2. Ihre Festigkeit in Rotordrehrichtung hingegen sorgt für gleichmäßige und lockere Schwadablage, was den Trocknungsprozess noch einmal beschleunigt.

Stahlfinger für große Leistungsfähigkeit in verschiedenen Einsatzsituationen

Der Aufbereiter mit Stahlfingern ist nicht nur bei schwerem, langem oder reifem Mähgut, sondern auch bei kurzem Mähgut äußerst leistungsfähig. Er verarbeitet auch hohe Futtermengen zuverlässig, die schnell durch die gesamte Mäheinheit befördert werden. Dieser Aufbereitertyp benötigt nur wenig Leistung, weil das Mähgut nur kurz in der Maschine verbleibt und auch nicht mehrfach durchgeschleust wird. Am Ende kommen einwandfrei geformte und luftige Schwade heraus. Durch die Position der Finger wird das Futter aufgelockert und nach oben geworfen, bevor es auf Schwad gelegt wird. So wird es optimal durchlüftet, trocknet schneller und behält so einen besonders hohen Energie- und Nährstoffgehalt. Stahlfinger können auch zur Aufbereitung von Luzerne eingesetzt werden, weil sie Blätter und Stiele schonend behandeln. Bei entsprechender Einstellung des Aufbereiters bleibt der volle Nährwert des Futters erhalten.

Ein traumhafter Einstellbereich

Stellen Sie sich einen Mähknickzetter vor, bei dem Sie über insgesamt 36 verschiedene Einstellmöglichkeiten verfügen. So können Sie die Aufbereitungsintensität genauso einem jungen, dichten Futterbestand wie einem späteren Schnitt mit weniger Futtermasse anpassen und dabei Kraftstoff sparen. Mit den Mähknickzettern von KUHN wird Ihr Traum wahr. Die Aufbereitungsintensität kann angepasst werden durch:

- die Einstellung des Leitblechs,
- die Kammstellung,
- die Auswahl der Aufbereiterdrehzahl (615 oder 888 min⁻¹).



WEITERE VORTEILE DURCH TECHNISCHEN FORTSCHRITT



Lange Lebensdauer

Rahmen und Tragarm der neuen FC 104-Baureihe sind auf intensive Einsätze bei hohen Arbeitsgeschwindigkeiten mit leistungsstarken Traktoren ausgelegt. Das gilt ebenso für hochbeanspruchte Zonen, wie den Gelenkverbindungen. Denn diese sind am Hauptrahmen mit abschmierbaren Bronzebuchsen versehen.



KUHN-Entwickler denken praktisch

Bei Ihrer Kaufentscheidung wird ein modernes Maschinendesign nie das entscheidende Kriterium für Sie sein. Aber wenn ein gutes Aussehen praktische Features wie eine Aufbewahrungsbox für Ersatzklingen integriert, ist das Gute mit dem Nützlichen kombiniert.

Geeignet für Traktoren mit Breitreifen

Mit ihrer Seitenverschiebung von 19 cm können sich die Modelle FC 244, 284 und 314 einfach an Breitreifen von Traktoren anpassen. In Kombination mit einem Frontgerät können Sie so überdies auch die Überlappung der beiden Mähwerke optimieren. Um die Stabilität der Maschine zu erhöhen, wurde die Anbauvorrichtung verstärkt. Das Modell FC 314 ist rechts mit einer speziellen Aufnahme ausgestattet, die den Anbaubolzen beidseitig festhält.



Extrastarke Schutztücher: Mehr Sicherheit und höherer Wiederverkaufswert

Sicherheit steht bei KUHN an oberster Stelle. Dies ist auch daran zu erkennen, dass die Schlag- und Reißfestigkeit der Schutztücher die gesetzlichen Sicherheitsstandards übererfüllt. Auch das trägt zum bekannt hohen Wiederverkaufswert von KUHN-Mähwerken bei.

Für Ihre Sicherheit auf der Straße ist:

- eine Warntafel direkt im Schutztuch integriert,
- die Begrenzungsleuchte gut geschützt am Außenschutzbügel angebracht.

EINSATZVIELFALT UND EFFIZIENZ

Bei diesen Mähknickzettern ist alles vorhanden, um ein erstklassiges Futter zu bereiten:

- ein sehr effizienter Aufbereiter, der für eine schnelle Futtertrocknung sorgt bei gleichzeitig geringem Kraftstoffverbrauch,
- eine Breitstrevorrichtung serienmäßig,
- eine außergewöhnlich gute Boden Anpassung dank Mähbalkenentlastung LIFT-CONTROL und Pendelaufhängung der Mäheinheit.



Eine Breitstrevorrichtung als Bonus

Bei den Mähknickzettern LIFT-CONTROL mit Finger-Aufbereitern ist eine Breitstrevorrichtung serienmäßig integriert, ohne dass die Schwadbleche entfernt werden müssen. Das Futter trocknet nach dem Mähen schnell, der Landwirt muss den Arbeits- und Kostenaufwand dafür nicht erhöhen.

GROSSES MÄHWERK MIT EXTRASCHUTZ

Mit 3,11 Metern Arbeitsbreite verfügt der FC 314 LIFT-CONTROL über die gleichen vorteilhaften Systeme wie die kleineren Modelle:

- Mähbalkenentlastung LIFT-CONTROL für eine präzise und schnelle Anpassung an alle Geländetypen,
- Non-Stop-Anfahrtsicherung,
- mittige pendelnde Aufhängung für einen konstanten Auflagedruck über die gesamte Arbeitsbreite,
- Auswahl zwischen einem Aufbereiter mit Stahlfingern oder elastischen V-Fingern.

Dazu kommt bei diesem Modell noch eine extrastarke Schwingungsdämpfung, die Traktor und Maschine auf Straße und Feld schützt.



Schutz der Maschine

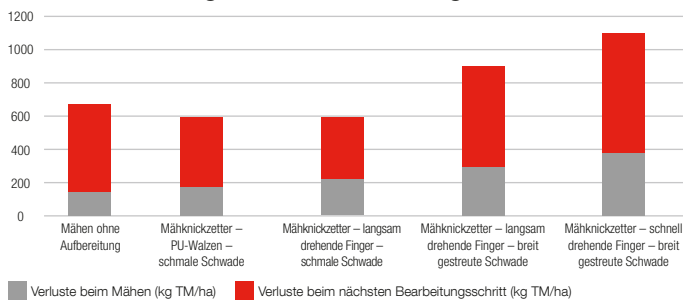
Eine hydro-pneumatische Dämpfung gleicht erfolgreich alle Schwingungen aus, welche die Maschine in Transport- und Vorgewendestellung bei der Fahrt über holprige Straßen sowie auf dem Feld erfährt. Das gilt besonders bei hohen Fahrgeschwindigkeiten. So sind der Maschinenrahmen und die Dreipunkthydraulik des Traktors besser geschützt und der Feldwechsel läuft überdies sicherer und komfortabler ab.

WALZENAUFBEREITER: SANFTE AUFBEREITUNG EMPFINDLICHER FUTTERPFLANZEN

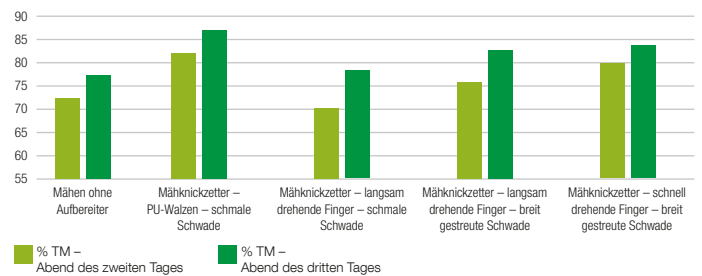
Eine der wirksamsten Methoden zur Verringerung des Kraftfutteranteils in Futterrationen ist die Erhöhung des Anteils an pflanzlichem Eiweiß. Dafür sind Leguminosen ideal geeignet. Wichtig in diesem Zusammenhang ist, dass die Blätter, die den Proteingehalt garantieren, geerntet werden können. Ein Praxistest - durchgeführt vom französischen Forschungsinstitut Arvalis in Zusammenarbeit mit regionalen Akteuren der Landwirtschaft - weist die Schonung der Blätter von Leguminosen durch Walzenaufbereiter nach.



Festgestellte Verluste in kg TM/ha



TM-Gehalt in %



Eine Ersparnis von rund 100 € je Hektar und Schnitt durch Walzenaufbereiter

Es wurde bewiesen, dass mit Walzen (schmale Schwade) weniger Verluste während der gesamten Erntekette entstehen. Bei großen Blattverlusten muss im Hinblick auf eine ausgewogene Futterration Kraftfutter beigemischt werden. Je nach Rohstoffpreisen können sich diese Kosten auf bis zu 100 Euro/ha belaufen. Da lohnt sich die Anschaffung eines Walzenaufbereiters!

Früher ernten!

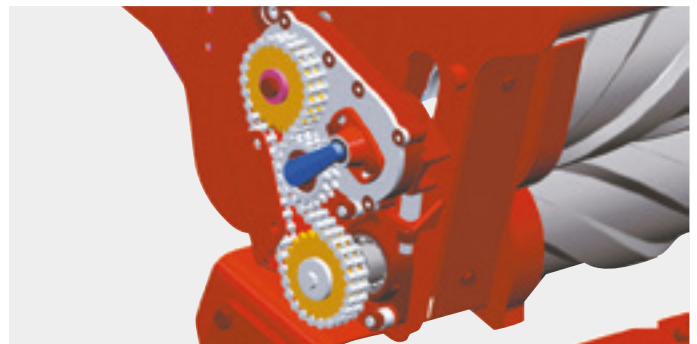
Der Test verdeutlichte auch die unterschiedlichen Trocknungsverläufe der verschiedenen Aufbereitungsverfahren. Am besten schnitten Aufbereiterwalzen aus Polyurethan ab. Das derart aufbereitete Futter erreichte bereits am zweiten Abend 80% TM, während dieser Wert mit den anderen Aufbereitern erst nach dem dritten Abend erreicht wurde.

WIE FUNKTIONIERT EIN WALZENAUFBEREITER?



Einfache Einstellungen

Dank des besonderen Profils der Kunststoffaufbereiter-Walzen werden die Pflanzen regelmäßig gequetscht. Die Einstellung des Andrucks zwischen den beiden Walzen erfolgt über eine Einstellschraube, die leicht zu erreichen ist. Außerdem kann sich der Abstand zwischen den Walzen beim Passieren eines Fremdkörpers erweitern.



Synchroner Antrieb der Walzen

Die obere Walze wird über eine Kette, während die untere über drei Riemen angetrieben wird. Die Walzen werden mit einer Drehzahl von 1 000 min⁻¹ synchron angetrieben, so dass optimale Ergebnisse in allen Einsatzsituationen erreicht werden und eine lange Lebensdauer ohne spezielle Wartung gewährleistet ist.



SCHONENDE AUFBEREITUNG VON LEGUMINOSEN

Die schonende Aufbereitung von Leguminosen wie z.B. Luzerne oder Klee spielt bei der Ernte eine wichtige Rolle. Die dafür eingesetzte Vorrichtung muss effizient genug sein, um die Trocknung zu beschleunigen, aber gleichzeitig schonend arbeiten, um die nährstoffreichen Blätter nicht zu sehr zu quetschen. Die Aufbereiterwalzen der Modelle FC 244 R und FC 284 R wurden mit diesen beiden Zielen vor Augen entwickelt: Schonung und Effizienz.

Eine außerordentlich gute Bodenanpassung durch das System LIFT-CONTROL und die pendelnde Aufhängung sind weitere Vorteile, die den Landwirt bei der Ernte eines Futters mit optimalem Nährwert unterstützen.

All das trägt zu einer geringeren Futtermverschmutzung und zur Schonung der Grasnarbe bei.

MODERNES DESIGN TRIFFT HOHE ARBEITSQUALITÄT

Es ist der erste Eindruck, der zählt. Und die neuen FC-Front-Mähknickzetter von KUHN bieten schon einen sehr attraktiven Anblick. Dabei verdient besonders das Innenleben eine nähere Betrachtung. Denn diese Modelle sind mit derart vielen funktionalen KUHN-Details ausgestattet, dass es schwierig ist keines zu vergessen:

- Die spezielle Rahmenkonstruktion, die eine einwandfreie Boden Anpassung begünstigt.
- Der wartungsfreie Mähbalken OPTIDISC ELITE, der für einen perfekten Schnitt sorgt.
- Die PROTECTADRIVE-Anfahrtsicherung und das System FAST-FIT für einen schnellen Messerwechsel.
- Das hydro-pneumatische System LIFT-CONTROL, das den Mähbalken punktgenau entlastet.
- Einfachste Einstellungen, die für hohen Bedienkomfort sorgen.
- Ein solider und sicherer Anbaubock der Kategorie 2 (kein Dreieck), der viel Freiraum für die Gelenkwelle bereithält.
- Ein Aufbereiter mit beweglichen Stahlfingern oder mit SQUAREFLEX-Quetschwalzen.



EXKLUSIV

EIN FUNKTIONELLER LOOK

Der einer Haiflosse nachempfundene Anbaurahmen der FC-Frontmäherwerke von KUHN ist sehr funktionell gestaltet. Der kompakte Rahmen bietet nicht nur eine verbesserte Sicht, sondern integriert auch geschickt die Mähbalkenentlastung, die für eine hervorragende Boden Anpassung sorgt. Die zwei zusätzlichen gelenkig gelagerten Pendelarme sind stark gespreizt. Dies sorgt für eine einwandfreie Stabilität des Mähers auf harten Böden.

Die besondere Kinematik der Pendelarme

Die zwei unteren Pendelarme sind in großen Kugelgelenken gelagert. Bemerkenswert dabei ist, dass der Befestigungspunkt traktorseitig tiefer angeordnet ist als maschinenseitig. Dadurch wirken beim Mähen Kräfte, die dafür sorgen, dass die Mäheinheit eher nach oben gezogen als nach unten gedrückt wird. Ein entscheidender Vorteil, wenn es um eine perfekte Boden Anpassung auf hügeligem Gelände geht.



Erstklassige Boden Anpassung

Frontmäherwerke müssen sich jedem Geländeprofil flexibel und geschmeidig anpassen können. Dabei sind sie oft sehr starken Belastungen ausgesetzt. Die KUHN FC-Front-Mähknickzetter sind genau dafür ausgelegt, verfügen über eine mittige Pendelaufhängung der Mäheinheit sowie außergewöhnlich große Pendelwege. In der Querneigung nach rechts und links sind Winkel bis zu 30° möglich, vertikal können die Mäherwerke sogar fast 70 cm pendeln!

Schnelle und einfache Einstellungen

Der Auflagedruck kann einfach und schnell mithilfe einer hydraulischen Mähbalkenentlastung angepasst werden, die punktgenau wirkt. Am Vorgewende werden die Mäheinheiten durch einen integrierten Zylinder ausgehoben. Die Modelle der FC-Frontmäher sind mit einem Hebel ausgerüstet, mit dem die Aufbereitungsintensität mühelos und leicht vorgewählt werden kann (755 oder 1000 min⁻¹). Bei den Modellen mit SQUAREFLEX-Quetschwalzen kann der Walzenandruck zentral verstellt werden. Dabei sind Drücke von bis zu 500 kg pro laufendem Meter Walze möglich.



Schmales Schwad. Sauberes Mähgut.

Bei den FC-Mäherwerken kann die Schwadbreite mithilfe des Aufbereiterrotors auf minimal 1,20 m verringert werden. So können Sie vermeiden, dass das Futter von den Traktorreifen überfahren wird.

Variable Front-/Hecküberlappung

Damit auch wirklich kein Halm in Hanglagen oder Kurven stehenbleibt, kann der Überlappungsbereich durch Seitenverschiebung des Heckmäherwerks um 19 cm angepasst werden. Das ermöglicht eine Überlappung zwischen 240 und 645 mm, abhängig von der Anbaukategorie sowie von der Arbeitsbreite des Frontgeräts. Damit sind Sie auch mit einem Traktor mit breiter Spur oder Breitreifen klar im Vorteil.

Flexprotect: Ein flexibler Schutz

Verbeulte Seitenverkleidungen nach einem Aufprall sind kein Thema bei den FC-Frontmäherwerken von KUHN! Die PE-Schutzverkleidungen FLEXPROTECT können sich verbiegen ohne zu brechen oder den Mäher zu beschädigen. Sobald das Hindernis überwunden ist, biegt sich das Material automatisch wieder in die ursprüngliche Form zurück.

Technische Daten

	FC 244 LIFT-CONTROL	FC 244 D LIFT-CONTROL	FC 244 R LIFT-CONTROL	FC 284 LIFT-CONTROL	FC 284 D LIFT-CONTROL
Arbeitsbreite (m)	2,40			2,80	
Anzahl Mähscheiben	6			7	
Mähbalken	Serie 100				
Mähbalkenantrieb					
Schutz des Antriebsstrangs					
Entlastungssystem und Anfahrssicherung	hydropneumatische Mähbalkenentlastung LIFT-CONTROL und				
Bodenanpassung	mittige Pendelaufhängung der Mäheinheiten				
Hydraulische Auflagedruckverstellung					
Aufbereitung	V-förmige, elastische Finger mit verstellbarem Leitblech und einklappbarem Gegenkamm	bewegliche Stahlfinger mit verstellbarem Leitblech und einklappbarem Gegenkamm	Polyurethan-Quetschwalzen mit synchronisiertem Antrieb	V-förmige, elastische Finger mit verstellbarem Leitblech und einklappbarem Gegenkamm	bewegliche Stahlfinger mit verstellbarem Leitblech und einklappbarem Gegenkamm
Aufbereiterdrehzahl (min ⁻¹)	888 oder 615		1 000	888 oder 615	
Schwadbreite min/max (m)	0,90 bis 2,30		0,90 bis 1,80	1,00 bis 2,70	
Breitstreuvorrichtung	◆		-	◆	
Anbau	Dreipunkt, Kat. 2, 2 Positionen - Seitenversatz: 190 mm				
Umstellen in die Transportposition	hydraulisch mit 90° Verschwenkung nach hinten und automatischer Verriegelung				
Zapfwelldrehzahl (min ⁻¹)	540			540 oder 1 000*	
Nebengelenkwelle					
Freilauf					
Min. Leistungsbedarf an der Zapfwelle, ca. (kW/PS)	37/50			43/59	
Warn- und Beleuchtungseinrichtung	◆ (entsprechen)				
Erforderliche elektrische Anschlüsse am Traktor					
Erforderliche Hydraulikanschlüsse am Traktor	1 x EW** + 1 x DW				
Gewicht ca. (kg)	1 010	1 055	1 060	1 115	

◆ Serienausrüstung ◇ Sonderausrüstung - nicht verfügbar

* Verfügbare Zapfwelldrehzahl vom Land abhängig. ** Nur erforderlich zur



KUHN PARTS



Auf Lebensdauer geeicht. Unsere eigenen Gießereien sowie unsere Schmiede genauso wie ein Fertigungsprozess, der seinesgleichen sucht, erlauben uns die Produktion von Ersatzteilen, die extrem lange haltbar sind. Sie können sich vollkommen auf unser Know-how und unsere Original-Ersatzteile verlassen. Landwirte profitieren darüber hinaus von unseren Kundendienst- und Logistik-Services über jede KUHN PARTS-Plattform, die schnelle und zuverlässige Reparaturlösungen in Zusammenarbeit mit Ihrem nächsten KUHN-Vertriebspartner anbietet.

FC 284 R LIFT-CONTROL	FC 314 LIFT-CONTROL	FC 314 D LIFT-CONTROL	FC 3125 DF	FC 3525 DF	FC 3125 RF	FC 3525 RF
	3,11			3,50	3,11	3,50
	8		7	8	7	8
			OPTIDISC ELITE			
über die erste Mähzscheibe						
PROTECTADRIVE						
NON-STOP-Anfahrssicherung			hydropneumatisches Entlastungssystem LIFT-CONTROL			
			Integrierte Entlastung			
◆						
Polyurethan- Quetschwalzen mit synchronisiertem Antrieb	V-förmige, elastische Finger mit verstellbarem Leitblech und einklapp- barem Gegenkamm	bewegliche Stahlfinger mit verstellbarem Leitblech und einklapp- barem Gegenkamm	Stahlfinger, Aufbereiterhaube in 5 Positionen verstellbar		2 SQUAREFLEX-Quetschwalzen aus Polyurethan, mit zweifachem, synchronisiertem Antrieb	
1 000	888 oder 615		1 000 oder 755		780	
1,30 bis 2,20	1,20 bis 3,00		1,20 bis 2,00		1,40 bis 2,00	
-	◆		-			
	Dreipunkt, Kat. 3N - Seitenversatz: 190 mm		Dreipunkt, Kat. 2			
			-			
1 000						
mit Überlastsicherung						
◆ (im Seitengetriebe integriert)						
	49/66		50/68	57/77	50/68	57/77
den gesetzlichen Vorschriften des jeweiligen Landes)						
ein 7-poliger Stecker						
	1 x EW + 1 x DW		1 x EW			
1 145	1 235	1 325	1 320	1 390	1 370	1 455

Anpassung des Auflagedrucks.

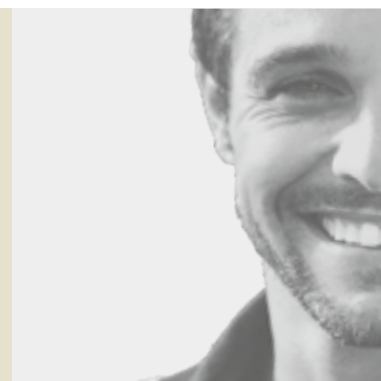
KUHN SERVICES*

KUHN sos order - Expresszustellung an sieben Tagen in der Woche und 362 Tagen im Jahr**.

KUHN protect+ - Die Garantie mit dem Extra!

KUHN i tech - Schnelle Lösungen für noch schnellere Reparaturen!

KUHN finance - Finanzierung nach Maß!



**Nicht alle Serviceleistungen sind in allen Ländern erhältlich. ** nicht geöffnet am 1. Januar, 1. Mai, 25. Dezember

MyKUHNN

DER LINK ZU MEINEM ERFOLG!

MyKUHNN ist Ihr persönlicher Online-Zugang zur KUHNN-Welt. Registrieren Sie sich noch heute und erfahren Sie, wie die exklusiven Services von MyKUHNN die Verwaltung Ihres Maschinenparks und Ihrer Terminals von KUHNN erleichtert und Sie dabei unterstützen, das Beste daraus herauszuholen. Nach dem Einloggen - ob am Computer, auf dem Handy oder auf dem Tablett - können Sie Ihre KUHNN-Maschinen verwalten und haben Zugang zu Ersatzteilkatalogen und Betriebsanleitungen.



Entdecken Sie das umfassendste Mähknickzetterprogramm auf dem Markt



1. Mähwerke für den Heckanbau - 2. Mähwerke für den Frontanbau - 3. Gezogene Scheibenmäher - 4. Dreifach-Kombinationen

KUHNN SAS - 4 Impasse des Fabriques - BP 50060 - F-67706 Saverne CEDEX - FRANCE

KUHNN MASCHINEN-VERTRIEB GmbH - Schoppsdorfer Industriestr. - 14 - OT Schoppsdorf - 39291 Genthin - DEUTSCHLAND - Tel. 039225/9600 - Fax 039225/96020

KUHNN CENTER AUSTRIA - Hafnerstraße 1 - 4702 WALLERN - ÖSTERREICH - Tel. 07249/42240-0

KUHNN CENTER SCHWEIZ - Bucher-Landtechnik AG Murzlenstrasse 80 - 8166 NIEDERWENINGEN - SCHWEIZ Tel. 044 857 28 00

Um den nächstgelegenen autorisierten KUHNN-Partner zu finden, besuchen Sie unsere Website www.kuhn.com

Die Inhalte dieses Dokuments dienen lediglich Informationszwecken und sind in keiner Weise bindend. Unsere Maschinen entsprechen den im Land der Lieferung jeweils gültigen Vorschriften. In unseren Dokumenten wurden für eine übersichtlichere Darstellung gegebenenfalls Schutzvorrichtungen an unseren Maschinen abgenommen. Diese müssen sich jedoch während des Maschineneinsatzes **unbedingt** in ihrer Schutzstellung befinden, gemäß den in den Montageanleitungen und Betriebsanleitungen aufgeführten Sicherheitshinweisen. Die STRASSENVERKEHRSVORSCHRIFTEN MÜSSEN UNBEDINGT EINGEHALTEN WERDEN, sowie das zulässige Gesamtgewicht des Traktors, seine Nutzlast, seine zulässigen Stützlasten, die zulässigen Achslasten und die Tragfähigkeit der Räder dürfen keinesfalls überschritten werden. Die Belastung der Vorderachse des Traktors muss immer den GELTENDEN Vorschriften im Land der Lieferung entsprechen (in Europa sind dies mindestens 20 % des Leergewichts des Traktors). Wir behalten uns vor, jederzeit und ohne Vorankündigung Änderungen an den Maschinen, Ausrüstungen und Zubehörteilen einzuführen. Die in diesem Dokument dargestellten Maschinen, Ausrüstungen und Zubehörteile können durch mindestens ein Patent und/oder Gebrauchsmuster geschützt sein. Die in diesem Dokument erwähnten Marken können in einem oder mehreren Ländern markenrechtlich geschützt sein.

Der Umwelt zuliebe verwenden wir nur chlorfreies Papier
Printed in France - 920 045 DE - 11.22 - Copyright 2022 KUHNN

