



CUTTING  
WELDING

SINCE 1898

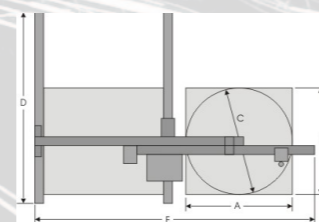


# ZINSEK 1101

Autogen Brennschneidmaschine mit optoelektronischer Steuerung

Technische Daten		
Maschinenbreite	E	2850 mm
Maschinenlänge	D	2000 mm
Nutzbreite	A	1000 mm
Gewicht		190 kg
Anschlußspannung		230 VAC
Leistungsaufnahme		250 W

\* Alle Angaben außer Anschlußspannung sind Zirkawerte



CUTTING  
WELDING

SINCE 1898



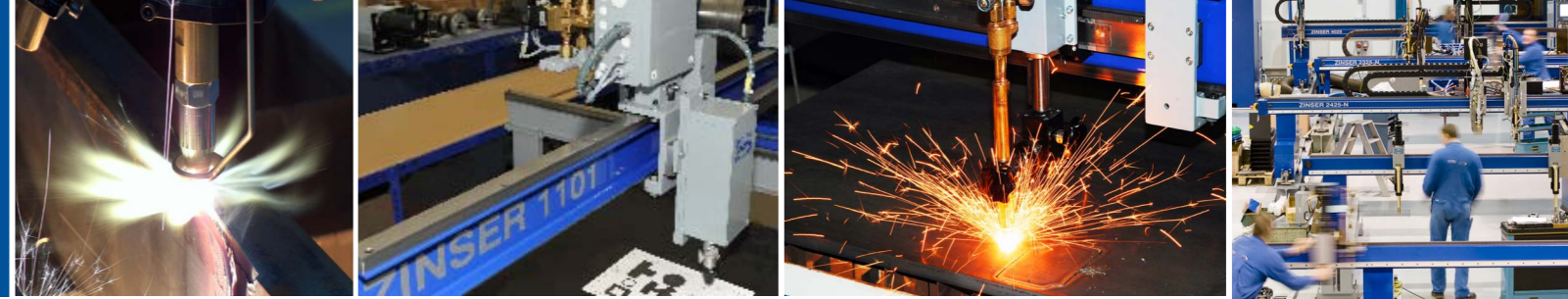
Änderungen und Irrtümer vorbehalten 05.15 01 803-000 ZINSEK 1101



Gerne steht Ihnen Ihr ZINSEK-Team für weitere Informationen sowie ein ausführliches Beratungsgespräch zur Verfügung!

# ZINSER 1101

Autogen Brennschneidmaschine mit optoelektronischer Steuerung



## Funktionen:

- Handsteuerung über Koordinatenschalter für alle 4 Richtungen
- Linien- und Kantenabtastung (Schablonen)
- Abtastgeschwindigkeit stufenlos regelbar von 50 - 1000 mm/min, umschaltbar auf 200 - 4000 mm/min
- Automatischer Anschnitt (Sanftanlauf, Zuschalten von Vorschub und Schneidsauerstoff beim Anfahren)
- Automatische Abschaltung (Vorschub, Schneidsauerstoff) beim Verlassen der Linie
- Schnittfugenkompensation  $\pm 3$  mm
- Eckenverzögerung

## Grundausrüstung der schneidbereiten Maschine:

- Zeichnungsauflage aus Stahlblech
- Optoelektronische Nachlaufsteuerung LK 110
- Dreischlauch-Maschinenschneidbrenner mit manueller Höhenverstellung für 3 - 100 mm Materialdicke
- Anschluß für Zusatzbrenner vorbereitet

## Optionen/Zusatzeinrichtungen:

- Zusätzlicher Brennerwagen mit 1 Autogenbrenner / manuelle Höhenverstellung
- Zentrale Gasschaltung über Magnetventile
- Elektrische Zündeinrichtung
- Durchstecheinrichtung

## Auslegermaschine zum Autogen-schneiden mit optoelektronischer-Nachlaufsteuerung

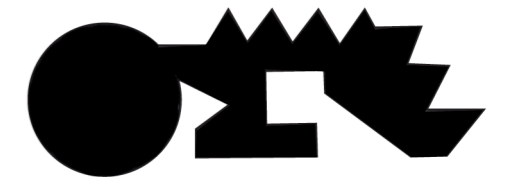
Mit der Brennschneidmaschine ZINSER 1101 fertigen Sie Ihre Teile nach einer Zeichnungsvorlage. Die optoelektronische Nachlaufsteuerung LK 110 tastet

die Zeichnung ab und der parallel am Ausleger geführte Brenner schneidet das entsprechende Teil.

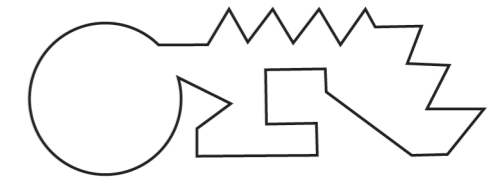
Als Vorlage können sowohl Zeichnungen (Linienabtastung) als auch Schablonen (Kantenabtastung) verwendet werden. Mit dem Abgleich und der einstellbaren Verstärkung lässt sich die Steuerung an die Qualität der Vorlage anpassen.



Kantenabtastung



Linienabtastung



**Zeichnungsvorlagen:**  
Strichzeichnungen, Lichtpausen,  
Fotokopien, Tuschezeichnungen  
usw.

CUTTING  
WELDING



SINCE 1898